



Особенности приёма в первые классы в 2026 году.

ГБОУ школа №106
Приморского района
Санкт-Петербурга

Нормативная база



- **Регламент образовательных организаций, реализующих образовательные программы начального общего, основного общего и среднего общего образования, находящихся в ведении исполнительных органов государственной власти Санкт-Петербурга, по предоставлению услуги по зачислению в образовательные организации, реализующие образовательные программы начального общего, основного общего и среднего общего образования №879-р от 31.03.2021 г. с изменениями и дополнениями от: 17 января 2022г., 8 ноября 2022г.**
- **Распоряжение Комитета по образованию Санкт-Петербурга от 17.01.2022 №68-р «О внесении изменений в распоряжение Комитета по образованию от 31.03.2021 № 879-р»**
- **Распоряжение администрации Приморского района Санкт-Петербурга №1105-р от 11.06.2025 «О закреплении микрорайонов образовательных учреждений за общеобразовательными учреждениями, подведомственными администрации, на 2025/2026 учебный год»**

ПАМЯТКА

ОРГАНИЗАЦИЯ ПРИЕМА В ПЕРВЫЕ КЛАССЫ ОБРАЗОВАТЕЛЬНЫХ УЧРЕЖДЕНИЙ САНКТ-ПЕТЕРБУРГА ДЛЯ РОДИТЕЛЕЙ БУДУЩИХ ПЕРВОКЛАССНИКОВ

1 ЗАПОЛНЕНИЕ ФОРМЫ ЭЛЕКТРОННОГО ЗАЯВЛЕНИЯ И ЕГО НАПРАВЛЕНИЕ

I ЭТАП 1.04- 30.06 для детей:

- ИМЕЮЩИХ ПРЕИМУЩЕСТВЕННОЕ ПРАВО
- ПРОЖИВАЮЩИХ НА ЗАКРЕПЛЕННОЙ ТЕРРИТОРИИ

II ЭТАП 6.07- 5.09 для детей:

- НЕ ПРОЖИВАЮЩИХ НА ЗАКРЕПЛЕННОЙ ТЕРРИТОРИИ

СПОСОБЫ ПОДАЧИ ЭЛЕКТРОННОГО ЗАЯВЛЕНИЯ



1. РЕГИСТРАЦИЯ/АВТОРИЗАЦИЯ НА ПОРТАЛЕ
2. ЗАПОЛНЕНИЕ ФОРМЫ ЭЛЕКТРОННОГО ЗАЯВЛЕНИЯ
3. ПОЛУЧЕНИЕ УВЕДОМЛЕНИЯ О ПРИНЯТИИ НА ОБРАБОТКУ ЗАЯВЛЕНИЯ
4. ПОЛУЧЕНИЕ УВЕДОМЛЕНИЯ О ПРИГЛАШЕНИИ/ ОТКАЗЕ В ЗАЧИСЛЕНИИ В ОУ



1. ЗАПОЛНЕНИЕ ЗАЯВЛЕНИЯ СПЕЦИАЛИСТОМ МФЦ
2. ПРЕДЪЯВЛЕНИЕ Р/ЗП ОРИГИНАЛОВ ДОКУМЕНТОВ:
 - ДОКУМЕНТ, УДОСТОВЕРЯЮЩИЙ ЛИЧНОСТЬ
 - СВИДЕТЕЛЬСТВО О РОЖДЕНИИ РЕБЕНКА/ДОКУМЕНТ ПОДТВЕРЖДАЮЩИЙ РОДСТВО ЗАЯВИТЕЛЯ
3. ПОЛУЧЕНИЕ УВЕДОМЛЕНИЯ О ПРИЕМЕ ЗАЯВЛЕНИЯ
4. ПОЛУЧЕНИЕ УВЕДОМЛЕНИЯ О ПРИГЛАШЕНИИ/ ОТКАЗЕ В ЗАЧИСЛЕНИИ В ОУ



лично в школу

Р/ЗП РЕБЕНКА ИМЕЕТ ВОЗМОЖНОСТЬ ПОДАТЬ ЭЛЕКТРОННОЕ ЗАЯВЛЕНИЕ В НЕСКОЛЬКО ОУ, РАСПОЛОЖЕННЫХ НА ЗАКРЕПЛЕННОЙ ТЕРРИТОРИИ

ПОСЕЩЕНИЕ ДЕТЬМИ ЗАНЯТИЙ
! ПО ПОДГОТОВКЕ К ШКОЛЕ НЕ ЯВЛЯЕТСЯ ПРЕИМУЩЕСТВОМ ПРИ ЗАЧИСЛЕНИИ В ОУ



Р/ЗП
РОДИТЕЛЬ/ЗАКОННЫЙ ПРЕДСТАВИТЕЛЬ ДЕТЕЙ



ОУ
ОБРАЗОВАТЕЛЬНОЕ УЧРЕЖДЕНИЕ



МФЦ
МФЦ САНКТ-ПЕТЕРБУРГА



GU.SPVB.RU
ПОРТАЛ ГОСУСЛУГ САНКТ-ПЕТЕРБУРГА

2 ПРЕДОСТАВЛЕНИЕ ОРИГИНАЛОВ ДОКУМЕНТОВ В ОУ

Р/ЗП ПОЛУЧАЕТ ПРИГЛАШЕНИЕ В ОУ С УКАЗАНИЕМ ДАТЫ И ВРЕМЕНИ ПРИЕМА ОРИГИНАЛОВ ДОКУМЕНТОВ

I ЭТАП

НЕ РАНЕЕ **30 РАБОЧИХ ДНЕЙ** С ДАТЫ НАЧАЛА ПРИЕМА, НО НЕ ПОЗДНЕЕ **30 ИЮНЯ** ТЕКУЩЕГО ГОДА



ОРИГИНАЛЫ ДОКУМЕНТОВ ПРЕДОСТАВЛЯЮТСЯ ЛИЧНО Р/ЗП В ОУ

II ЭТАП

НЕ РАНЕЕ **10 РАБОЧИХ ДНЕЙ** С ДАТЫ НАЧАЛА ПРИЕМА, НО НЕ ПОЗДНЕЕ **30 РАБОЧИХ ДНЕЙ** СО ДНЯ ПОДАЧИ ЗАЯВЛЕНИЯ



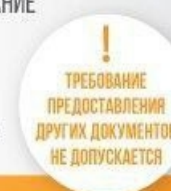
Р/ЗП ОБЯЗАН ПРЕДЪЯВИТЬ ДОКУМЕНТ, УДОСТОВЕРЯЮЩИЙ ЛИЧНОСТЬ

ПРЕДОСТАВЛЯЕМЫЕ ДОКУМЕНТЫ:

СВИДЕТЕЛЬСТВО О РОЖДЕНИИ РЕБЕНКА

ДОКУМЕНТЫ, ПОДТВЕРЖДАЮЩИЕ ПРОЖИВАНИЕ РЕБЕНКА НА ЗАКРЕПЛЕННОЙ ТЕРРИТОРИИ

ДОКУМЕНТЫ, ПОДТВЕРЖДАЮЩИЕ ПРЕИМУЩЕСТВЕННОЕ ПРАВО (ПРИ НАЛИЧИИ)



ТРЕБОВАНИЕ ПРЕДОСТАВЛЕНИЯ ДРУГИХ ДОКУМЕНТОВ НЕ ДОПУСКАЕТСЯ

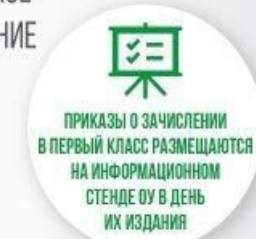
! ЕСЛИ Р/ЗП НЕ ПОЛУЧИЛ ПРИГЛАШЕНИЕ, ОН ВПРАВЕ ОБРАТИТЬСЯ В ОУ ДЛЯ ПОЛУЧЕНИЯ ИНФОРМАЦИИ

3 ПРИНЯТИЕ РЕШЕНИЯ О ЗАЧИСЛЕНИИ РЕБЕНКА

РЕШЕНИЕ О ЗАЧИСЛЕНИИ ИЛИ ОБ ОТКАЗЕ В ЗАЧИСЛЕНИИ ПРИНИМАЕТСЯ ПОСЛЕ ПРОХОЖДЕНИЯ ПРОЦЕДУР 1 И 2

ЗАЧИСЛЕНИЕ ОФОРМЛЯЕТСЯ ПРИКАЗОМ ОБРАЗОВАТЕЛЬНОГО УЧРЕЖДЕНИЯ В ТЕЧЕНИЕ **3 РАБОЧИХ ДНЕЙ** ПОСЛЕ ЗАВЕРШЕНИЯ ПРИЕМА ЗАЯВЛЕНИЙ

УВЕДОМЛЕНИЕ ОБ ОТКАЗЕ НАПРАВЛЯЕТСЯ В ТЕЧЕНИЕ **3 РАБОЧИХ ДНЕЙ** ПОСЛЕ ПРИНЯТИЯ РЕШЕНИЯ ОБ ОТКАЗЕ



ПРИКАЗЫ О ЗАЧИСЛЕНИИ В ПЕРВЫЙ КЛАСС РАЗМЕЩАЮТСЯ НА ИНФОРМАЦИОННОМ СТЕНДЕ ОУ В ДЕНЬ ИХ ИЗДАНИЯ

ПРИ ОТКАЗЕ Р/ЗП МОЖЕТ ОБРАТИТЬСЯ:

- В **ОТДЕЛ ОБРАЗОВАНИЯ АДМИНИСТРАЦИИ РАЙОНА САНКТ-ПЕТЕРБУРГА**, НА ТЕРРИТОРИИ КОТОРОГО ПРОЖИВАЕТ РЕБЕНОК, ДЛЯ ПОЛУЧЕНИЯ ИНФОРМАЦИИ О НАЛИЧИИ СВОБОДНЫХ МЕСТ В ОУ

- В **РАЙОННУЮ КОНФЛИКТНУЮ КОМИССИЮ** ДЛЯ РЕШЕНИЯ СПОРНЫХ ВОПРОСОВ ПРИ ОПРЕДЕЛЕНИИ ОБРАЗОВАТЕЛЬНОЙ ПРОГРАММЫ ИЛИ ВЫБОРА ОУ



С БОЛЕЕ ПОДРОБНОЙ ИНФОРМАЦИЕЙ ПО ОРГАНИЗАЦИИ ПРИЕМА В ПЕРВЫЕ КЛАССЫ ОУ САНКТ-ПЕТЕРБУРГА ВЫ МОЖЕТЕ ОЗНАКОМИТЬСЯ НА СЛЕДУЮЩИХ САЙТАХ:



Прием в первые классы образовательных учреждений

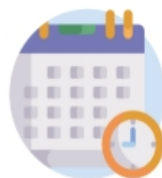


Правила приема в 1 класс



от **6,5** до **8** лет

возраст зачисления детей в первые классы



2 этапа приема заявлений

● 1 апреля - 30 июня

● 6 июля - 5 сентября



в 1 заявлении – **1** школа

В каждую школу подается отдельное заявление. Например, если вас интересуют 3 школы, нужно отправить по одному заявлению в каждую из них.

ПРИЕМ В ПЕРВЫЕ КЛАССЫ ОБРАЗОВАТЕЛЬНЫХ УЧРЕЖДЕНИЙ

Приказ Министерства просвещения Российской Федерации от 02.09.2020 № 458
«Об утверждении порядка приема на обучение по образовательным программам начального общего, основного общего и среднего общего образования»

Распоряжение Комитета по образованию от 31.03.2021 № 879-р
«Об утверждении регламента образовательных организаций, реализующих образовательные программы начального общего, основного общего и среднего общего образования, находящихся в ведении исполнительных органов государственной власти Санкт-Петербурга, по предоставлению услуги по зачислению в образовательные организации, реализующие образовательные программы начального общего, основного общего и среднего общего образования»

Начало приема заявлений – **01.04.2026**

Все способы предоставления услуги
заявителю равнозначны

ОДНО ЗАЯВЛЕНИЕ = ОДНА ШКОЛА

КОЛИЧЕСТВО ЗАЯВЛЕНИЙ
НЕОГРАНИЧЕНО

в электронной форме
посредством Портала gu.spb.ru

ОУ устанавливает
график

в электронной форме
посредством ЕПГУ

лично в образовательную
организацию

Любое МФЦ
города

в структурном
подразделении МФЦ

через операторов почтовой связи
общего пользования заказным
письмом с уведомлением о
вручении

Прием в первые классы образовательных учреждений



Критерии зачисления

на I этапе



Главный критерий – близость школы к дому. К каждой школе относятся дома, дети из которых зачисляются в первую очередь.



Наличие льгот
Дети с внеочередным, первоочередным и преимущественным правом.



Дата и время подачи заявления не имеют значения.

на II этапе



Наличие в школе **свободных мест**.



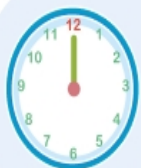
Важны дата и время подачи заявления.



Прием в первые классы образовательных учреждений



Правила приёма в 1 класс



1 апреля в 00:00

Начало приёма заявлений
на портале gu.spb.ru



1 школа – 1 заявление

В каждую школу подаётся отдельное заявление.
Например, если вас интересуют 3 школы, нужно
отправить по одному заявлению в каждую из них.



2 этапа приёма заявлений

1 апреля – 30 июня

Закреплённая территория

Дети, которые живут в том же районе,
где находится школа.

Льготное зачисление

Дети с внеочередным, первоочередным
и преимущественным правом.

6 июля – 5 сентября

На втором этапе можно подать
заявление в школу другого
района.

Приём продолжается до
заполнения в школе свободных
мест.



Прием в первые классы образовательных учреждений



Документы

Прикладывать документы к электронному заявлению **необязательно**.
Главное - принести оригиналы в школу после получения приглашения.

Обязательные документы



Паспорт родителя, который подает заявление.

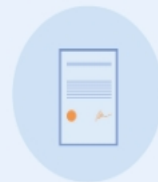


Свидетельство о рождении ребенка.



В I этапе – документы, подтверждающие проживание ребенка в том районе, где находится школа (кроме детей с преимущественным правом зачисления).

При наличии



Документы, подтверждающие право на внеочередное, первоочередное или преимущественное право зачисления (например, справка с работы).



Заключение психолого-медико-педагогической комиссии.



Документ, подтверждающий законность представления прав ребенка (например, решение органа опеки).

Прием в первые классы образовательных учреждений



Процедура зачисления



1

Отправьте электронное заявление в одну или несколько школ.

Воспользуйтесь процедурой аннулирования заявления, если на одном из шагов допустили ошибку или хотите отозвать заявление. После этого отправьте исправленную форму заявления повторно.

2

Дождитесь получения приглашения для подачи оригиналов документов.

3

Дата и время приёма будут указаны в приглашении. Принесите оригиналы документов в выбранную школу.

✓

Приказ о зачислении выйдет в течение **3** рабочих дней после завершения приёма заявлений на I этапе или через **5** рабочих дней после приёма документов на II этапе.



Где посмотреть статус

Вы имеете возможность получить сведения о ходе предоставления услуги в электронном виде:

- по идентификационному номеру и дате заявления в "Личном кабинете" на Портале Государственных услуг (<https://gu.spb.ru>);
- по уведомлениям, поступающим на электронную почту.

На сайте школы

<http://школа106.рф>



Государственное бюджетное общеобразовательное учреждение

«Средняя общеобразовательная школа №106 Приморского района Санкт-Петербурга»

Санкт-Петербург, ул. Сердобольская, дом 50/52, литер А, ул. Омская д. 16, литер А

Телефон: +7 (812) 417-54-95 секретарь (ул.Сердобольская, дом 50/52), +7 (812) 417-24-32 секретарь (ул.Омская д. 16)



Главная Сведения об организации ▾ Расписание Родителям ▾ Воспитание ▾ ГИА ▾ Подразделения ▾

Приём в первый класс

Школьная форма

Поступай правильно!

Электронный дневник

Государственные услуги

Я прошел диспансеризацию!

Дистанционное обучение

Цифровые образовательные системы

Безопасность детей

Безопасность в сети Интернет

Информационная безопасность

Киберспортивная безопасность

Наверх страницы

Поиск по сайту

Поиск

Поиск

Новости

28 / December / 2024

Будьте бдительны!

27 / December / 2024

Обращение начальника

ОГИБДД

26 / December / 2024



Спасибо за внимание!

**Ждём вас
в нашей школе!**